

BOLETIM INFORMATIVO

Edição VIII / Abril-2021

CONTINUAMOS EM PANDEMIA

NÃO PARAMOS....

Mesmo durante a maior crise sanitária vivenciada nos últimos tempos, em 2020 a FPA em parceria com a SMDet, formou 280 alunos no curso de costura e entregou 155.720 peças de EPIs hospitalares (propés, toucas, aventais e máscaras) à diferentes instituições conforme orientação da Secretaria patrocinadora.

Os atendimentos aos 500 beneficiários inseridos no programa POT ganharam novo formato: minigrupos e atendimentos on line. Nos atendimentos presenciais foram seguidos todos os cuidados necessários para resguardar a saúde dos empregados e beneficiários da FPA.



Luto na FPA

O Desembargador Malheiros participou da primeira reunião que fizemos em nossa casa, no dia 30/10/2012, quando aventamos pela primeira vez a possibilidade de instituímos uma organização dedicada ao trabalho social.

Eu era juíza na ativa e o convidei por acompanhar a sua trajetória e saber das suas lutas na cracolândia e pelas ruas de SP em busca de alternativas para cuidar dos vulneráveis, com especial atenção àqueles com histórico de uso nocivo de álcool e outras drogas.

Nunca mais se apartou de nós e deu toda a atenção possível nos momentos mais difíceis.

Nesses 9 anos de jornada em torno da FPA pudemos constatar a grandeza do seu coração e a humildade ímpar revelada nas suas atitudes, gestos e ações. Jamais fez qualquer menção entre nós, por qualquer forma de comunicação, à sua posição no TJ.

Uma trajetória de estudo, trabalho, dedicação às causas representativas dos maiores valores éticos, um exemplo incomparável.

Sinto-me órfã.

Soube da sua enfermidade pela Micaela, que entrou em contato para colher a sua assinatura, depois falei com a Cristina, sua esposa. O clima na família era de esperança. Descobriu um câncer de pulmão, com metástase avançada. Felizmente, não sofreu por muito tempo.

Que minha gratidão imensa o alcance nesta transição; que possa compreender o quanto foi útil à nossa causa e que isso lhe proporcione paz.

Transmitimos à família e aos amigos, nossos profundos sentimentos, com votos de conforto e paz neste momento tão difícil.

Imensamente agradecidos ao criador pela oportunidade que tivemos desse convívio.

Jacira Jacinto da Silva



POT II - NOVO CONTRATO SERÁ FIRMADO COM A SMDet – SECRETARIA MUNICIPAL DO DESENVOLVIMENTO ECONÔMICO E TRABALHO!

Já foi publicado no Diário Oficial do Município o resultado da concorrência pública aberta pela SMDet, de qual a FPA mais uma vez sagrou-se vencedora. A Fundação Porta Aberta executará mais um contrato com a PMSP, dando continuidade ao Programa Operação Trabalho. Desta vez com o compromisso de formar 600 alunos ao longo de um ano.

A parceria vai patrocinar a capacitação profissional para pessoas em situação de vulnerabilidade e risco social, propósito, aliás, totalmente coincidente com os objetivos da FPA, nos seguintes territórios: Centro, Brasilândia, Heliópolis, Ermelino Matarazzo e Penha, com previsão de início das atividades em maio/2021, oferecendo cursos de: jardinagem, pequenos reparos, auxiliar de limpeza e auxiliar de cozinha, entre outros.

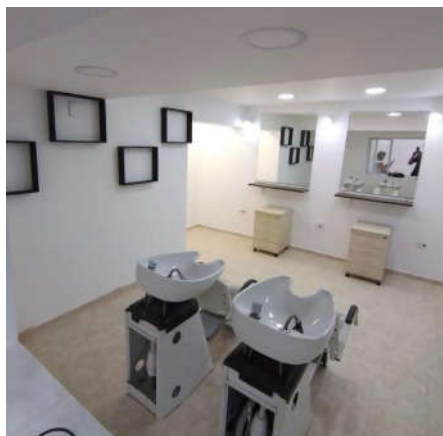
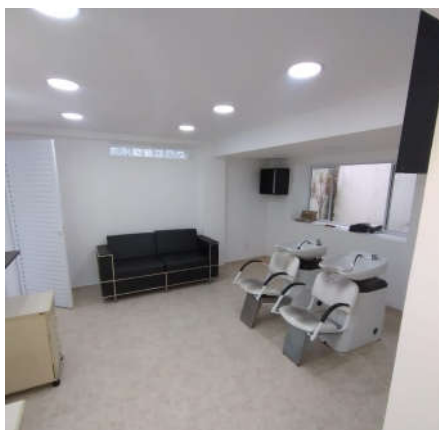
Além da equipe de empregados da FPA, serão contratados oficinairos para ampliar a oferta de formações, respeitando a individualidade de um grupo plural, focando as oportunidades do mercado de trabalho e geração de renda.



NOVIDADE NA SEDE - CAMPO BELO

Em dezembro de 2020, com recursos obtidos por meio de doações e outras ações solidárias, finalizamos a reforma do espaço destinado ao curso de cabeleireiro. Esta iniciativa busca a ampliação de oferta de cursos, o que consideramos fundamental para respeitar a diversidade de interesses da população atendida.

Para iniciar as atividades ainda necessitamos insumos, equipamentos e educadores. Buscamos parceiros, investidores e voluntários.



A todos os envolvidos em nossas atividades, nosso muito obrigado!

QUER SABER MAIS?

www.facebook.com/fundacaoportaaberta
www.portaaberta.org.br
[@fundacaoportaaberta](https://www.instagram.com/fundacaoportaaberta)